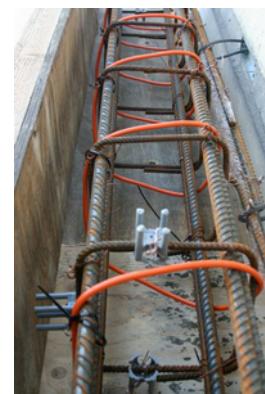


### Кабель нагревательный для прогрева бетона марки КДБС.

#### Принцип действия

Греющий кабель КДБС специально разработан для ускорения застывания бетона и снабжен соединительным проводом. Он представляет собой двухжильный кабель, с соединительными контактами с одного конца, что делает укладку и подключение быстрым и простым.

Греющий кабель раскладывается на арматуре объекта, подлежащего заливке бетоном. После заливки бетона в каркас, кабель подключают к сети электропитания (220 V). Кабель КДБС, проявляя свои нагревательные свойства, греет бетон необходимое время, исходя из условий эксплуатации и размеров бетонной конструкции. После прогрева кабель отключают от сети питания, обрезают концы и оставляют внутри бетонной конструкции.



- Рекомендуемый расход на 1 куб.м. прогреваемого бетона – 20 пог.м.

#### Технические характеристики:

Наименование секции нагревательной кабельной	Стартовая мощность секции, Вт	Номинальная мощность секции, Вт	Сопротивление секции при +20°С, Ом
Секция нагрева 40КДБС-3,0			
Секция нагрева 40КДБС-10	440	400	104,5-121,0
Секция нагрева 40КДБС-20	910	800	50,5-58,5
Секция нагрева 40КДБС-35			
Секция нагрева 40КДБС-53	2300	2160	19,9-23,1
Секция нагрева 40КДБС-78	4080	3280	11,3-13,1
Секция нагрева 40КДБС-97	5120	4000	9,0-10,4
Секция нагрева 40КДБС-145	7680	6000	6,0-6,9

Напряжение питания	~220-240 В
Линейная мощность	37–45 Вт/м
Сопротивление изоляции	103 МОм*м
Минимальная температура монтажа	-30 °С
Минимальный радиус изгиба при хранении	150 мм
Номинальный размер нагревательного кабеля (диаметр)	5–7 мм
Длина установочного провода	2 м
Минимальное расстояние между нитками нагревательного кабеля	70 мм
Степень защиты	IP67

Наименование	Длина секции	Стоимость за одну секцию, руб. (с НДС)
Секция нагрева 40КДБС-3,0	3,0 м	<b>1 060,00</b>
Секция нагрева 40КДБС-10	10 м	<b>1 750,00</b>
Секция нагрева 40КДБС-20	20 м	<b>2 250,00</b>
Секция нагрева 40КДБС-35	35 м	<b>3 147,00</b>
Секция нагрева 40КДБС-53	53 м	<b>4 700,00</b>
Секция нагрева 40КДБС-78	78 м	<b>5 354,00</b>
Секция нагрева 40КДБС-97	97 м	<b>6 829,00</b>
Секция нагрева 40КДБС-145	145 м	<b>12 947,00</b>

